

アンカー工参考図 (1)

(F130UA : 台座有り)

使用受圧板 : 1号, 2号受圧板

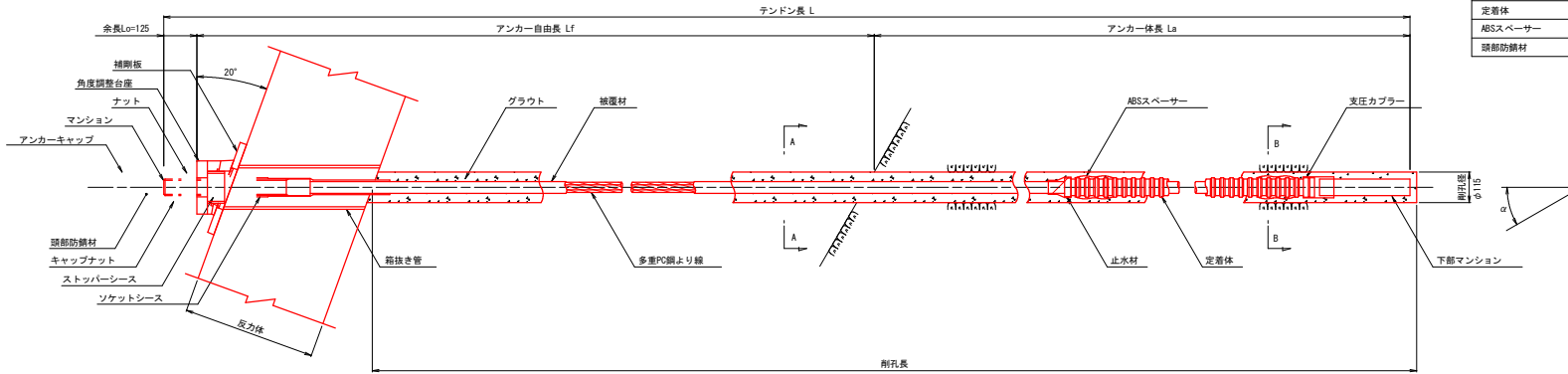
S=1:10

アンカー材料表

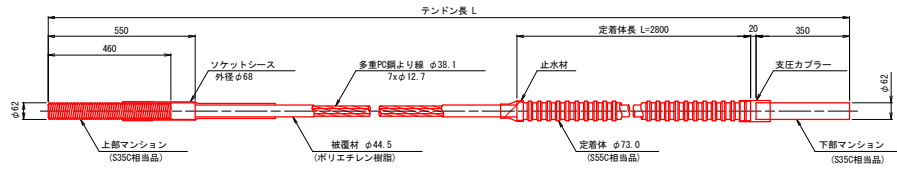
項目	規格	単位	数量	摘要
多重PC鋼より線ナット定着方式 (二重防食タイプ)	F130UA (7xφ12.7) L=	組	1	ポリエチレン被覆 ソケットシース含
上部マンション	φ62 L=550	本	1	S35C相当品
下部マンション	φ62 L=350	本	1	S35C相当品
角度調整台座	ACD-SEC-C	組	1	FOD450, 重締めつき
ナット	M62	個	1	S45C
アンカーキャップ	L=355	個	1	アルミ鋳鉄
補剛板	φ360x25, φ160	枚	1	SS400, 重締めつき
ストッパーシース	φ95 L=210	個	1	ポリエチレン
定着体	φ73 L=2800	本	1	S55C相当品 (支圧カブラー含)
ABSスベラー	φ86 L=146	個	3	ABS樹脂
頭部防錆材	2.98kg	箇所	1	

(1本当たり)

アンカー装置図

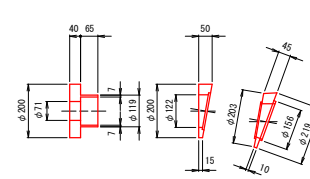


アンカー材 (F130UA) 詳細図

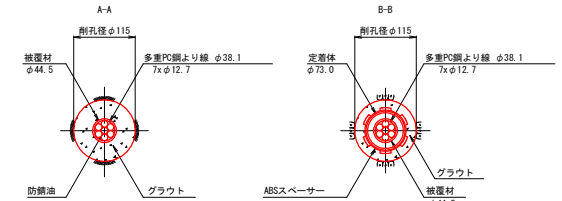


角度調整台座

(FOD450 重締めつき)

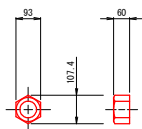


断面図 S=1:5



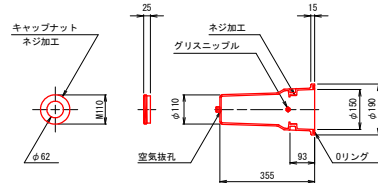
ナット

(S45C)



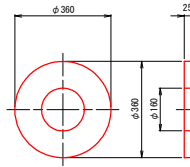
アンカーキャップ

(アルミ鋳鉄)



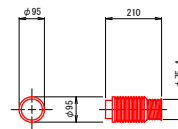
補剛板

(SS400, 重締めつき)



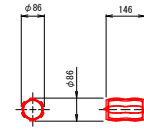
ストッパーシース

(ポリエチレン)



ABSスベラー

(ABS樹脂)



※補剛板形状は計算の上決定すること。

工事名	R1三林 地すべり 三好市下名影 山腹工事
路線名等	下名影地区
工事箇所	三好市山城町下名影
図面名	アンカー工参考図 (1)
縮尺	図示 図面番号 2 / 4
会社名	
事業者名	徳島県西部総合県民局<三好>

アンカー工参考図 (2)

(F110UA: 台座有り)

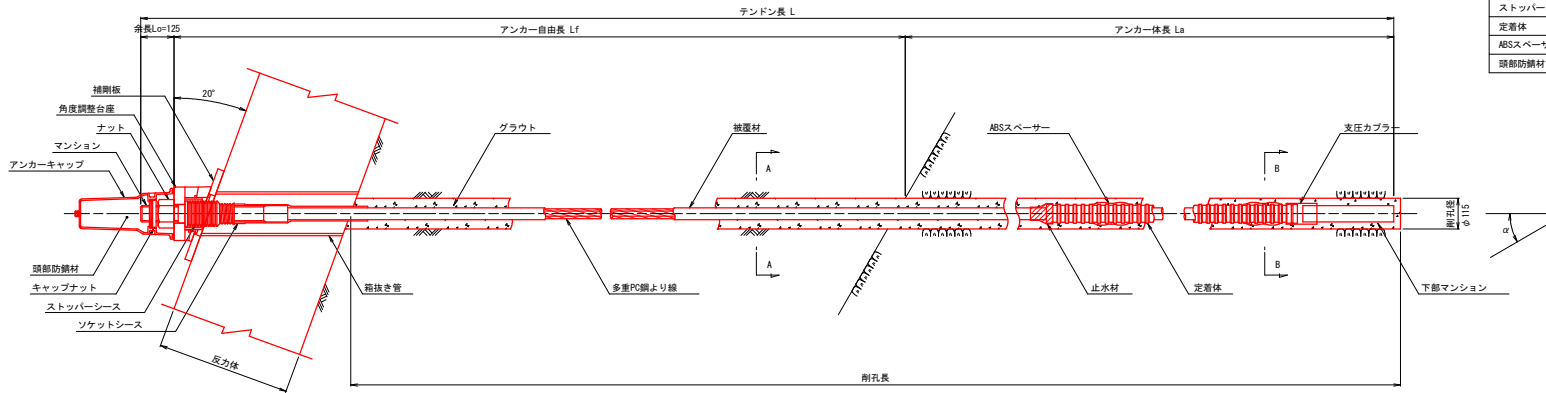
使用受圧板: 3号受圧板

S=1:10

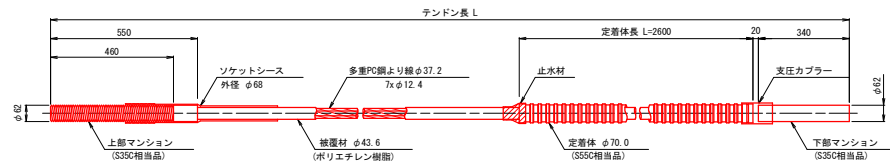
アンカー材料表

項目	規格	単位	数量	摘要
多重PC鋼より線ナット定着方式 (二重防食タイプ)	F110UA (7xφ12.4) L=	組	1	ポリエチレン被覆 ソケットシース含
上部マンション	φ62 L=550	本	1	S35C相用品
下部マンション	φ62 L=340	本	1	S35C相用品
角度調整台座	ACD-SEC-C	組	1	FCD450, 垂鉛めっき
ナット	M62	個	1	S45C
アンカーキャップ	L=355	個	1	アルミ鋳鉄
補剛板	φ360x25, φ160	枚	1	SS400, 垂鉛めっき
ストッパーシース	φ95 L=210	個	1	ポリエチレン
定着体	φ70 L=2600	本	1	S55C相用品 (支圧カブラー含)
ABSスベサー	φ86 L=146	個	3	ABS樹脂
頭部防錆材	2.58kg	箇所	1	

アンカー装置図

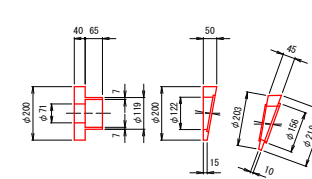


アンカー材 (F110UA) 詳細図

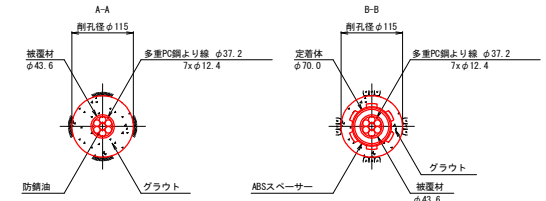


角度調整台座

(FCD450 垂鉛めっき)

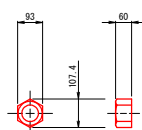


断面図 S=1:5



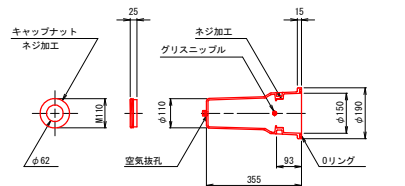
ナット

(S45C)



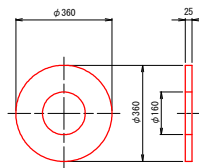
アンカーキャップ

(アルミ鋳鉄)



補剛板

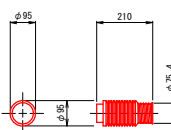
(SS400, 垂鉛めっき)



※補剛板形状は計算の上決定すること。

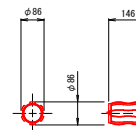
ストッパーシース

(ポリエチレン)



ABSスベサー

(ABS樹脂)



工事名	R1三林 地すべり 三好市下名影 山腹工事
路線名等	下名影地区
工事箇所	三好市山城町下名影
図面名	アンカー工参考図 (2)
縮尺	図示 図面番号 3 / 4
会社名	
事業者名	徳島県西部総合振興局<三好>

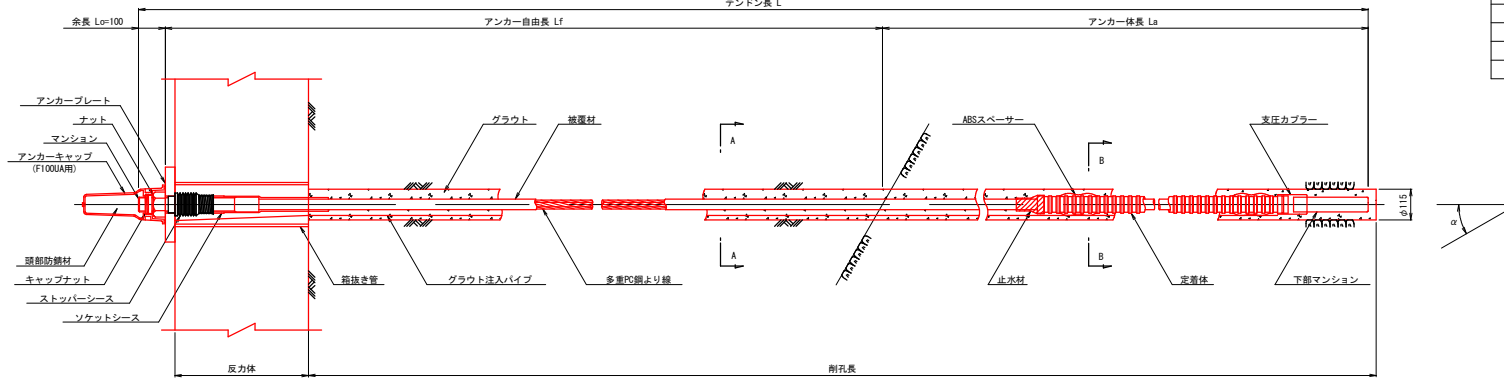
アンカー工参考図 (3)

(F100UA : 台座無し)
使用受圧板 : RC受圧板

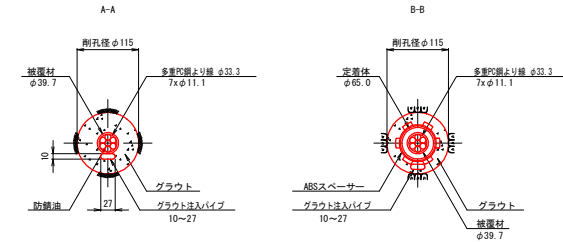
S=1:10

項目	規格	単位	数量	摘要
多重PC鋼より締ナット定着方式 (二重防食タイプ)	F100UA (7xφ11.1) L=	組	1	ポリエチレン被覆 ソケットシーシ含
上部マンション	φ55.4 L=450	本	1	S35C相当品
下部マンション	φ55.4 L=280	本	1	S35C相当品
ナット	L=94 H=45	個	1	S45C
アンカープレート	280x280x36 φ65	枚	1	SS400, 垂れめつき
ストッパーシーシ	φ85 L=170	個	1	ポリエチレン
定着体	φ65 L=2400	本	1	S35C相当品 (支圧カブラー含)
ABSスベーサー	φ83 L=146	個	3	ABS樹脂
アンカーキャップ	L=305	個	1	アルミ鋳鉄
頭部防錆材	0.89kg	箇所	1	プロコート同等品
グラウト注入パイプ	10~27	本	1	

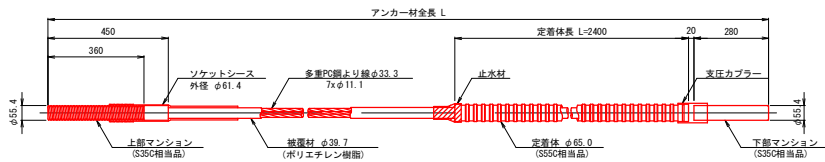
アンカー装置図



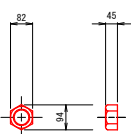
断面図 S=1:5



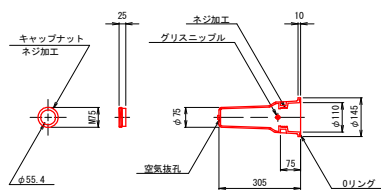
アンカー材 (F100UA) 詳細図



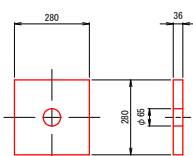
ナット (S45C)



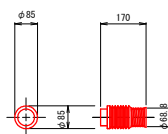
アンカーキャップ (アルミ鋳鉄)



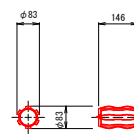
アンカープレート (SS400, 垂れめつき)



ストッパーシーシ (ポリエチレン)



ABSスベーサー (ABS樹脂)



工事名	R1三林 地すべり 三好市下名影 山腹工事		
路線名等	下名影地区		
工事箇所	三好市山城町下名影		
図面名	アンカー工参考図 (3)		
縮尺	図示	図面番号	4 / 4
会社名			
事業者名	徳島県西部総合県民局<三好>		